

## COMMANDE PRISES DE VUES AERIENNE ET/OU TERRESTRE ET TRAITEMENT D'IMAGES

*N'hésitez pas à expliquer vos besoins et objectifs dans l'espace disponible sous chaque option pour adapter au mieux la prestation et les livrables.*

### INFORMATIONS NECESSAIRES A LA PREPARATION D'UNE MISSION DRONE :

- Nom de votre site et localisation, *Rurale ou urbaine, localisation du site par rapport aux panneaux d'entrée/sortie d'agglomération:*
- Superficie de l'emprise à survoler :
- Obstacles, Arbres, ligne électrique, bâtiment, etc. dans l'emprise et à proximité immédiate (moins de 10 m de la limite d'emprise) et éléments notables :
- Place de l'intervention drone dans le déroulé du chantier (*Avant décapage, après décapage, étape intermédiaire de fouille, fin de fouille, etc.*) :
- Date/semaine d'intervention souhaitée, *Prévenir au moins 7 jours – idéalement 15 – avant la date et prévoir une semaine de marge pour l'intervention drone (impondérables météo) :*
- Emprise exacte sous forme de coordonnées dans un fichier .txt/.xls avec indication du système de coordonnées utilisées. *A envoyer par mail.*

### DETAIL DES BESOINS ET DES LIVRABLES :

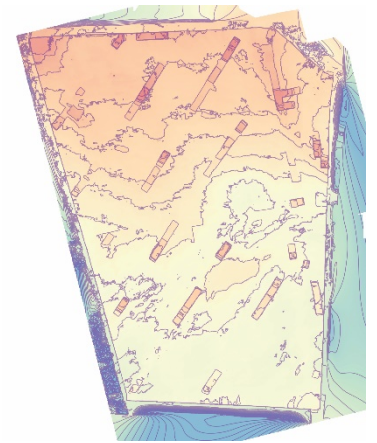
- Vues aériennes : *Photographies.*  
Couverture photographique de l'emprise, livrée sous format .jpg.



- Orthophotographie, pour quel objectif (résolution) : pierre à pierre (<1cm/pixel) OU structures fossoyées (>1cm/pixel) ?  
Livré sous format .jpg avec fichier de géolocalisation SIG. Possibilité de livraison sous format .tif.



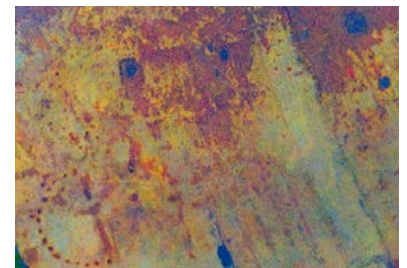
- Modèle Numérique de Terrain (MNT) et courbes de niveau :  
Vue graphique, courbes de niveau et dégradés colorimétrique d'altitudes, en système NGF.  
Livré sous format .ai ou .svg avec plusieurs calques : légende, graticule, orthophotographie, dégradé, courbes de niveau.



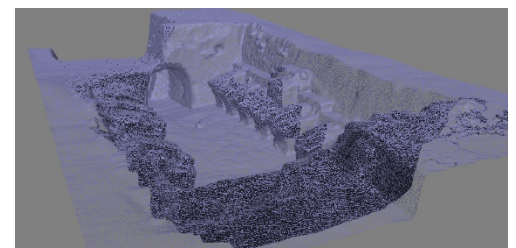
- Profil altimétrique : Création d'un profil à partir de points (coordonnées x,y,z) d'une coupe définie pour mettre en valeur des caractères topographiques (rupture de pente, aménagement, plateau).  
Livré sous format .jpg et .csv.



- Couleurs artificielles (sédimentaire) : Modification colorimétrique extrême de l'orthophotographie pour faire ressortir les structures fossoyées et les différences de sédiments, et faciliter la lecture spatiale.  
Livré sous format .jpg.



- Modèle 3D : représentation en 3D de votre site pour mise en valeur, interactivité, restitution, etc.  
Livré sous format .obj.

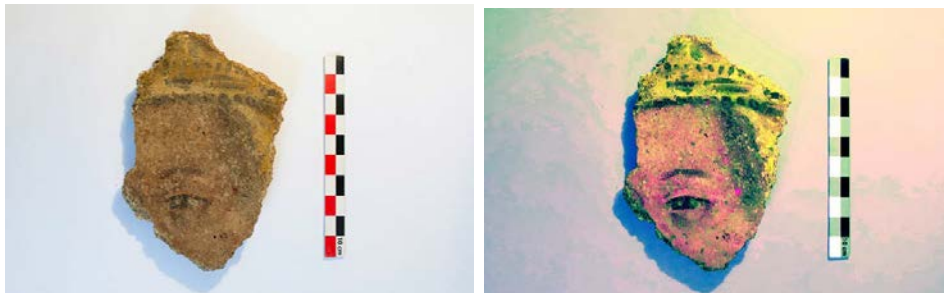


PHOTOGRAPHIES TERRESTRE à destination de vos rapports et/ou à fin de valorisation :

Livré sous format .jpg en haute et basse définition.

Durée et date de prises de vue souhaitées :

- Photographies techniques et documentaires de vestiges, sédimentaire ou bâti : *Vues d'ensemble de patrimoine historique, photographie des vestiges dans leur contexte, photographie « technique » des vestiges, photographie de détail (macro).*
- Méthodologie de fouille / Ambiance : *Reportage documentaire, fouille archéologique, recherche & analyse (post-fouille), vie d'un site : équipes, visites, médiation.*
- Mobilier en studio mobile : *Photographie avec flashes/boîtes à lumière, fond photo et mire, charte colorimétrique disponible pour peinture et décors, photographies ultra haute définition pour peintures/enduits.*
- Couleurs artificielles (enduit peint) : *Modification colorimétrique extrême de photographies mettant en valeur les inscriptions et représentations picturales.*



- Modèle 3D : *représentation en 3D de mobilier ou de structures pour mise en valeur, interactivité, restitution, etc.*

Livré sous format .obj et/ou .jpg. Indiquer des précisions sur l'objet ou la structure à modéliser.

Un doute, des questions ?

Si vous avez d'autres envies, projets ou besoins

N'hésitez pas à me contacter : Flore GIRAUD - Tél. +33 (0) 619 304 118 - [contact@flore giraud.fr](mailto:contact@flore giraud.fr)